



海外現地法人からの レポーティングについて

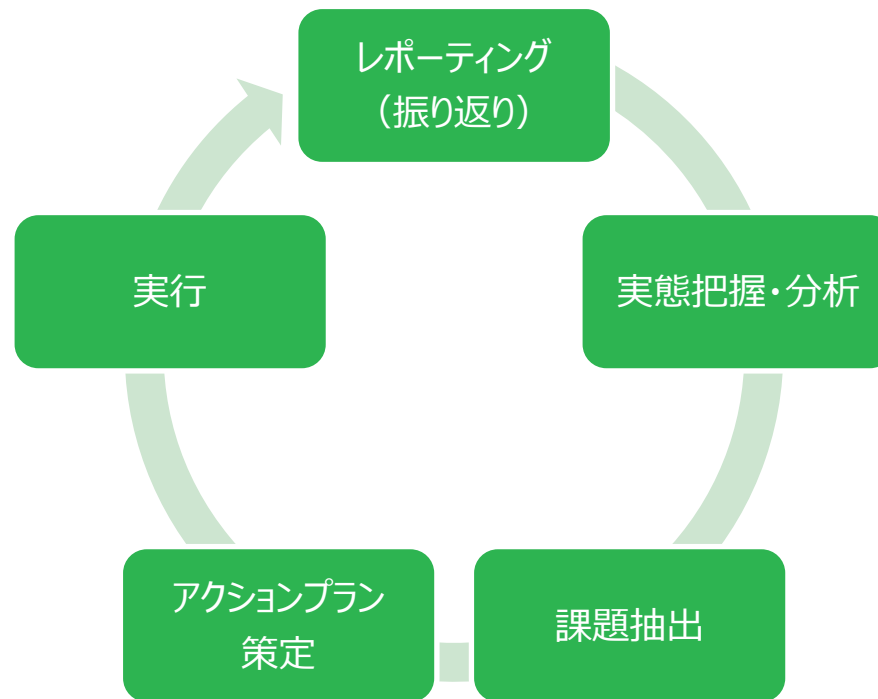
株式会社CCイノベーション

貴社限り

01. レポーティングを実施する目的
02. レポーティングにおけるよくある悩み
03. 誤ったレポーティングにおけるリスク
04. CCイノベーションのレポーティングサポート
05. レポーティング内容
06. サポート体制
07. 成果物イメージ

1. レポートングを実施する目的

- ① 海外現地法人におけるビジネス状況の可視化・実態把握
- ② 計画の進捗状況把握・要因分析
- ③ 現地法人の課題の抽出
- ④ アクションプランの策定



財務内容・計画進捗状況の計数把握だけにとどまらず、実態を把握し、改善のPDCAを回すことが本来のあるべき目的。

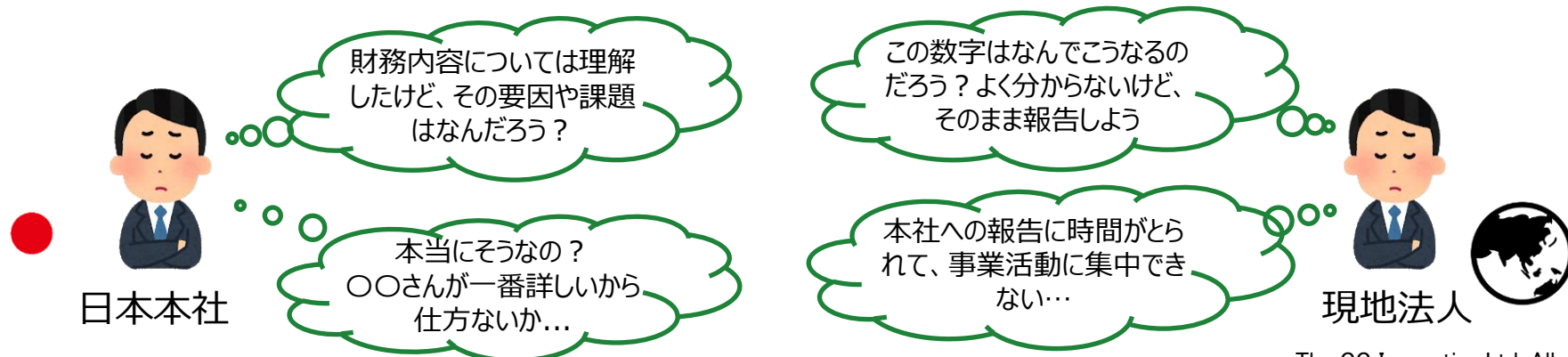
2. レポートにおけるよくある悩み

日本本社側の悩み

- 単なる計数の報告にとどまっており、実態の把握が出来ておらず、次の打ち手を考える材料が無い。
- 現地法人の担当者に任せきりであり、現地法人からのレポート内容の真偽が分からない。

現地法人側の悩み

- 専門知識が無く、レポート内容に対しての説明が行えない。
- 日本本社から様々な報告事項を求められ、事業活動に注力できない。



3. 誤ったレポーティングにおけるリスク

➤ 不正会計処理事例

【概要】棚卸資産の過大計上による利益の水増し

【不正の背景】

・不正の方法

→エクセルシートにて原価計算、棚卸資産残高の集計が行われており、経理部長が管理。
経理部長によって、エクセルシートの改竄が行われ、棚卸資産のかさ上げが行われた。

・動機

→社長への業績報告を経理部長が行った際に、社長から「赤字を少なくしたい」と言われ、「在庫を増やすしかない」と答えたところ、「赤字を出したくない」と社長から返答があり、これを黙示的な指示と受け取ったため。

・原因

→現地法人の取締役会にて、棚卸資産の増加について議題が何度も上がり、問題視されたが、調査は実施されなかった。
→現地法人社長は日本本社に対して、問題意識があると伝えながらも部下への指示は行わなかったうえ、不正の事実が伝えられた後も本社への報告を行わなかった。

内部体制による相互チェック体制の確立が不正発生を防ぐ要因となる。

3. 誤ったレポーティングにおけるリスク

➤ 不正会計処理事例

【概要】棚卸資産の過大計上による利益の水増し

【不正の背景】

・不正の方法

→エクセルシートにて原価計算、棚卸資産残高の集計が行われており、経理部長が管理。
経理部長によって、エクセルシートの改竄が行われ、棚卸資産のかさ上げが行われた。

・動機

→社長への業績報告を経理部長が行った際に、社長から「赤字を少なくしたい」と言われ、「在庫を増やすしかない」と答えたところ、「赤字を出したくない」と社長から返答があり、これを黙示的な指示と受け取ったため。

・原因

→現地法人の取締役会にて、棚卸資産の増加について議題が何度も上がり、問題視されたが、調査は実施されなかった。
→現地法人社長は日本本社に対して、問題意識があると伝えながらも部下への指示は行わなかったうえ、不正の事実が伝えられた後も本社への報告を行わなかった。

内部体制による相互チェック体制の確立が不正発生を防ぐ要因となる。

5. レポート内容

➤ 基本プランの内容

現地情報

- 現地の政治経済情勢・関連法規制
- 業界動向

現地法人の 財務分析

- B/S、P/L、資金繰り表
- 増減要因分析・今後の見通し

ローカルスタッフへの インタビュー

- 事前に日本本社からいただいた内容のヒアリング

アドバイザー内容

- 第三者の目線から想定される現地法人の課題の抽出・提言

その他項目 (詳細次ページ)

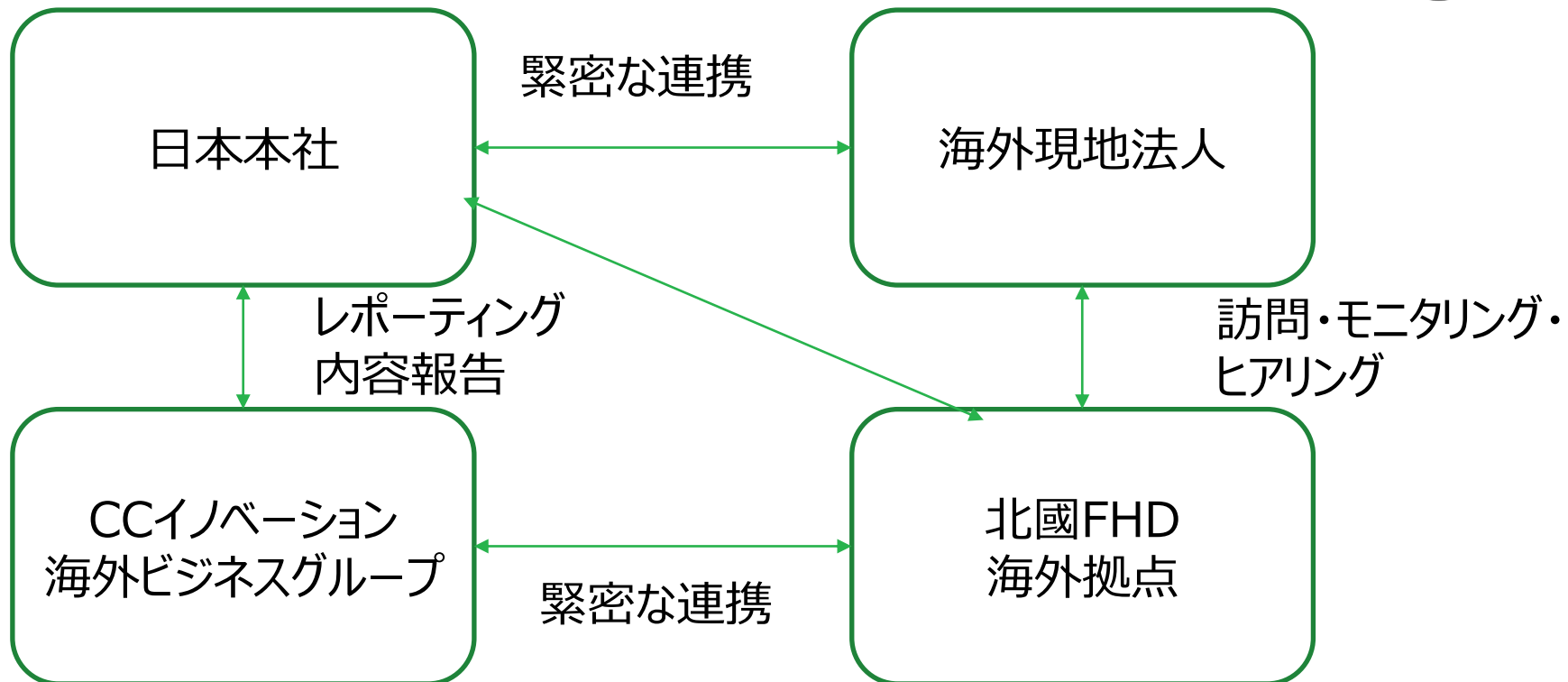
- お客様のニーズに応じてレポート項目のカスタマイズも可能

5. レポート内容

▶ その他項目一覧（カスタマイズ項目）

| 項目 | 詳細 |
|---------|-----------------------|
| 外部情報 | 経済情報 |
| | 政治情勢 |
| | 業界のマクロ動向 |
| | 関連法制度 |
| 財務 | 財務月次推移（B/S,P/L） |
| | 資金繰り表 |
| | 棚卸資産管理 |
| | 固定資産管理 |
| | 売掛債権管理 |
| オペレーション | 経費 |
| | 機械設備稼働状況 |
| | 社内・工場内の整理整頓 |
| | 安全順守体制 |
| | 業務マニュアル順守状況 |
| 事業計画 | 不良品率 |
| | 計画・アクションプランの実行状況、進捗管理 |
| | 月次トピックス（新規取引先獲得など） |
| 労務・人事 | 今後の見通し |
| | 部門毎の人員状況 |
| | 採用・離職状況推移 |
| | 残業時間の推移 |
| | 休暇取得状況推移 |
| 情報・危機管理 | 人事考課の実施状況 |
| | 情報資産管理体制 |
| | 防犯体制 |
| | コンプライアンス順守状況 |
| その他 | 社員の安全対策 |
| | 従業員インタビュー |
| | その他要望項目 |

6. サポート体制



7. 成果物イメージ

レポートング基本プラン

OOCo.,Ltd. レポートング資料

日時: 令和3年3月16日

<貸借対照表>

| 科別 | 2021/03 | 2020/03 | 増減 | 負債・資本 | 2021/03 | 2020/03 | 増減 | 増減要因コメント |
|-------------|---------|---------|----|-----------|---------|---------|----|----------|
| 現金・預金 | 0 | 0 | 0 | 支払手形 | 0 | 0 | 0 | |
| 受取手形 | 0 | 0 | 0 | 買掛金 | 0 | 0 | 0 | |
| 売掛金 | 0 | 0 | 0 | 短期借入金 | 0 | 0 | 0 | ●流動資産 |
| 有価証券 | 0 | 0 | 0 | 未払金 | 0 | 0 | 0 | |
| 当座預金 | 0 | 0 | 0 | 未払税金 | 0 | 0 | 0 | |
| 商品 | 0 | 0 | 0 | 未払費用 | 0 | 0 | 0 | |
| 製品・半製品 | 0 | 0 | 0 | 前受金 | 0 | 0 | 0 | ●固定資産 |
| 原材料 | 0 | 0 | 0 | 未成工事受入金 | 0 | 0 | 0 | |
| 仕掛品・未成工事受入金 | 0 | 0 | 0 | 前受収益 | 0 | 0 | 0 | |
| 貯蔵品 | 0 | 0 | 0 | 買付引当金等 | 0 | 0 | 0 | |
| 棚卸資産計 | 0 | 0 | 0 | 繰延税金負債 | 0 | 0 | 0 | |
| 前渡金 | 0 | 0 | 0 | その他 | 0 | 0 | 0 | |
| 未収入金 | 0 | 0 | 0 | 流動負債合計 | 0 | 0 | 0 | ●流動負債 |
| 前払費用 | 0 | 0 | 0 | その他 | 0 | 0 | 0 | |
| 仮払金 | 0 | 0 | 0 | 長期借入金 | 0 | 0 | 0 | |
| 長期貸付金 | 0 | 0 | 0 | 退職給付引当金 | 0 | 0 | 0 | |
| 繰延税金資産 | 0 | 0 | 0 | 繰延税金負債 | 0 | 0 | 0 | |
| その他 | 0 | 0 | 0 | その他 | 0 | 0 | 0 | |
| その他流動資産計 | 0 | 0 | 0 | 固定負債合計 | 0 | 0 | 0 | ●固定負債 |
| △繰留引当金 | 0 | 0 | 0 | 特許上の準備金 | 0 | 0 | 0 | |
| 流動資産合計 | 0 | 0 | 0 | 負債合計 | 0 | 0 | 0 | |
| 建物・構築物 | 0 | 0 | 0 | | | | | |
| 機械装置 | 0 | 0 | 0 | | | | | |
| 工具・器具・備品 | 0 | 0 | 0 | 資本準備金 | 0 | 0 | 0 | ●資本 |
| 買収資産・その他 | 0 | 0 | 0 | 利益準備金 | 0 | 0 | 0 | |
| 土地 | 0 | 0 | 0 | その他の利益剰余金 | 0 | 0 | 0 | |
| 建設仮勘定 | 0 | 0 | 0 | 任意剰余金 | 0 | 0 | 0 | |
| 有形固定資産計 | 0 | 0 | 0 | 繰越利益剰余金 | 0 | 0 | 0 | |
| 無形固定資産計 | 0 | 0 | 0 | △当期利益 | 0 | 0 | 0 | ●その他 |
| 投資有価証券 | 0 | 0 | 0 | 再評価差額金 | 0 | 0 | 0 | |
| 長期貸付金 | 0 | 0 | 0 | △自己株式 | 0 | 0 | 0 | |
| 繰延税金負債 | 0 | 0 | 0 | 純資産合計 | 0 | 0 | 0 | |
| その他 | 0 | 0 | 0 | | | | | |
| △繰留引当金 | 0 | 0 | 0 | | | | | |
| 投資その他の資産計 | 0 | 0 | 0 | | | | | |
| 固定資産合計 | 0 | 0 | 0 | | | | | |
| 繰越資産合計 | 0 | 0 | 0 | 負債・繰越資産合計 | 0 | 0 | 0 | |
| 繰戻金 | 0 | 0 | 0 | | | | | |
| 繰戻金合計 | 0 | 0 | 0 | | | | | |

<損益計算書>

| 項目 | R3年 | | | | | | | | | | | | 累計 | R3/12期 | | | |
|--------|-------|-------|-------|-------|-------|----|----|----|----|-----|-----|-----|----|--------|--------|-----|--------|
| | 1月 | 2月 | 3月 | 4月 | 5月 | 6月 | 7月 | 8月 | 9月 | 10月 | 11月 | 12月 | | 前年実績 | 目標 | 達成率 | |
| 売上高 | 5,000 | 3,800 | 4,800 | 6,000 | 6,300 | | | | | | | | | 25,900 | 60,000 | 43% | ●売上高 |
| 主原材料費 | | | | | | | | | | | | | | 0 | 0 | | |
| 材料・買材費 | | | | | | | | | | | | | | 0 | 0 | | |
| 製造経費 | | | | | | | | | | | | | | 0 | 0 | | |
| 電力費 | 900 | 900 | 900 | 900 | 900 | | | | | | | | | 4,500 | 8,000 | | |
| 燃料費 | | | | | | | | | | | | | | 0 | 0 | | |
| 運賃 | 230 | 130 | 180 | 260 | 280 | | | | | | | | | 1,080 | 2,000 | | ●変動費 |
| 消耗品費 | 100 | 78 | 100 | 100 | 100 | | | | | | | | | 478 | 1,000 | | |
| 包装材料費 | 80 | 72 | 90 | 85 | 80 | | | | | | | | | 416 | 1,000 | | |
| 変動費計 | 1,310 | 1,180 | 1,270 | 1,345 | 1,360 | 0 | 0 | 0 | 0 | 0 | 0 | 0 | 0 | 6,474 | 12,000 | 54% | |
| 労務費 | 1,596 | 1,280 | 1,500 | 1,780 | 1,900 | | | | | | | | | 6,056 | 20,000 | | |
| 賃金 | 74 | 0 | 0 | 0 | 0 | | | | | | | | | 74 | 300 | | |
| 外注費 | | | | | | | | | | | | | | 0 | 0 | | |
| リース料 | | | | | | | | | | | | | | 0 | 0 | | |
| 製造費計 | 555 | 543 | 532 | 630 | 530 | | | | | | | | | 2,650 | 5,000 | | ●固定費 |
| 雑費 | 100 | 160 | | | 70 | | | | | | | | | 500 | 1,000 | | |
| 地産・保守費 | | | | | | | | | | | | | | 0 | 0 | | |
| その他 | 15 | 10 | 120 | 135 | 140 | | | | | | | | | 641 | 1,200 | | |
| 減価償却 | 3,291 | 3,559 | 3,841 | 4,156 | 4,331 | 0 | 0 | 0 | 0 | 0 | 0 | 0 | 0 | 19,883 | 30,500 | 65% | |
| 売上 | 1,048 | 241 | 358 | 1,844 | | | | | | | | | | 6,017 | 29,500 | 20% | |
| 給料 | 34 | 343 | 343 | 343 | 343 | | | | | | | | | 1,715 | 3,500 | | |
| 法定準備 | | | | | | | | | | | | | | 260 | 500 | | ●販管費 |
| 繰越利益 | | | | | | | | | | | | | | 1,248 | 2,500 | | |
| 利益 | | | | | | | | | | | | | | 0 | 0 | | |
| 法人税 | 90 | 90 | 90 | 90 | 90 | | | | | | | | | 450 | 1,000 | | |
| 消費税 | 50 | 110 | 110 | 110 | 110 | | | | | | | | | 490 | 1,000 | | |
| その他 | 80 | 64 | 64 | 64 | 64 | | | | | | | | | 336 | 1,000 | | |
| 販管費計 | 855 | 677 | 900 | 900 | 900 | | | | | | | | | 4,499 | 9,500 | 47% | |
| 営業利益 | 153 | 676 | 49 | 935 | 1,050 | 0 | 0 | 0 | 0 | 0 | 0 | 0 | 0 | 1,518 | 21,000 | 7% | ●営業外項目 |
| 雑収入 | 81 | 81 | 81 | 81 | 81 | | | | | | | | | 405 | 800 | | |
| 営業外損失 | 81 | 81 | 81 | 81 | 81 | | | | | | | | | 405 | 800 | | |
| 税金等 | 176 | 176 | 176 | 176 | 176 | | | | | | | | | 880 | 1,600 | | |
| 振替差引 | 176 | 176 | 176 | 176 | 176 | | | | | | | | | 880 | 1,600 | | |
| 経常利益 | 55 | 771 | 46 | 840 | 955 | | | | | | | | | 1,043 | 20,200 | 5% | |

増減要因コメント

- 売上高
- 変動費
- 固定費
- 販管費
- 営業外項目

<現金繰り渡>

| 項目 | 実績 | | | | | | | | | | | | 計 | | | | |
|---------|------|------|------|------|------|------|------|------|------|-------|-------|-------|---|--|--|--|--|
| | R3/1 | R3/2 | R3/3 | R3/4 | R3/5 | R3/6 | R3/7 | R3/8 | R3/9 | R3/10 | R3/11 | R3/12 | | | | | |
| 前期繰越金 | | | | | | | | | | | | | | | | | |
| 売上高 | | | | | | | | | | | | | | | | | |
| 戻入金 | | | | | | | | | | | | | | | | | |
| 支払戻 | | | | | | | | | | | | | | | | | |
| 手形割引 | | | | | | | | | | | | | | | | | |
| 計 | | | | | | | | | | | | | | | | | |
| 仕入高 | | | | | | | | | | | | | | | | | |
| 請料金 | | | | | | | | | | | | | | | | | |
| 支払戻 | | | | | | | | | | | | | | | | | |
| 支払戻戻 | | | | | | | | | | | | | | | | | |
| 外注費 | | | | | | | | | | | | | | | | | |
| 人件費 | | | | | | | | | | | | | | | | | |
| 経費 | | | | | | | | | | | | | | | | | |
| 税金 | | | | | | | | | | | | | | | | | |
| 設備投資 | | | | | | | | | | | | | | | | | |
| 支払戻 | | | | | | | | | | | | | | | | | |
| 支払戻戻 | | | | | | | | | | | | | | | | | |
| 支払戻戻 | | | | | | | | | | | | | | | | | |
| 支払戻戻 | | | | | | | | | | | | | | | | | |
| 計 | | | | | | | | | | | | | | | | | |
| 当月資金収支 | | | | | | | | | | | | | | | | | |
| 増分過不足 | | | | | | | | | | | | | | | | | |
| 金融 | | | | | | | | | | | | | | | | | |
| 借入金返済 | | | | | | | | | | | | | | | | | |
| 金融収支 | | | | | | | | | | | | | | | | | |
| 差引毎月繰越金 | | | | | | | | | | | | | | | | | |

<現場情報>

政治経済情勢

業界動向

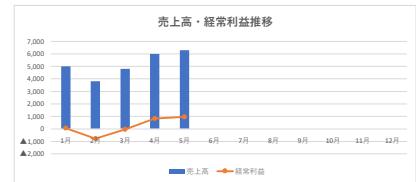
<トピックス>

<従業員インタビュー>

<想定される課題>

写真①
写真②

写真③
写真④

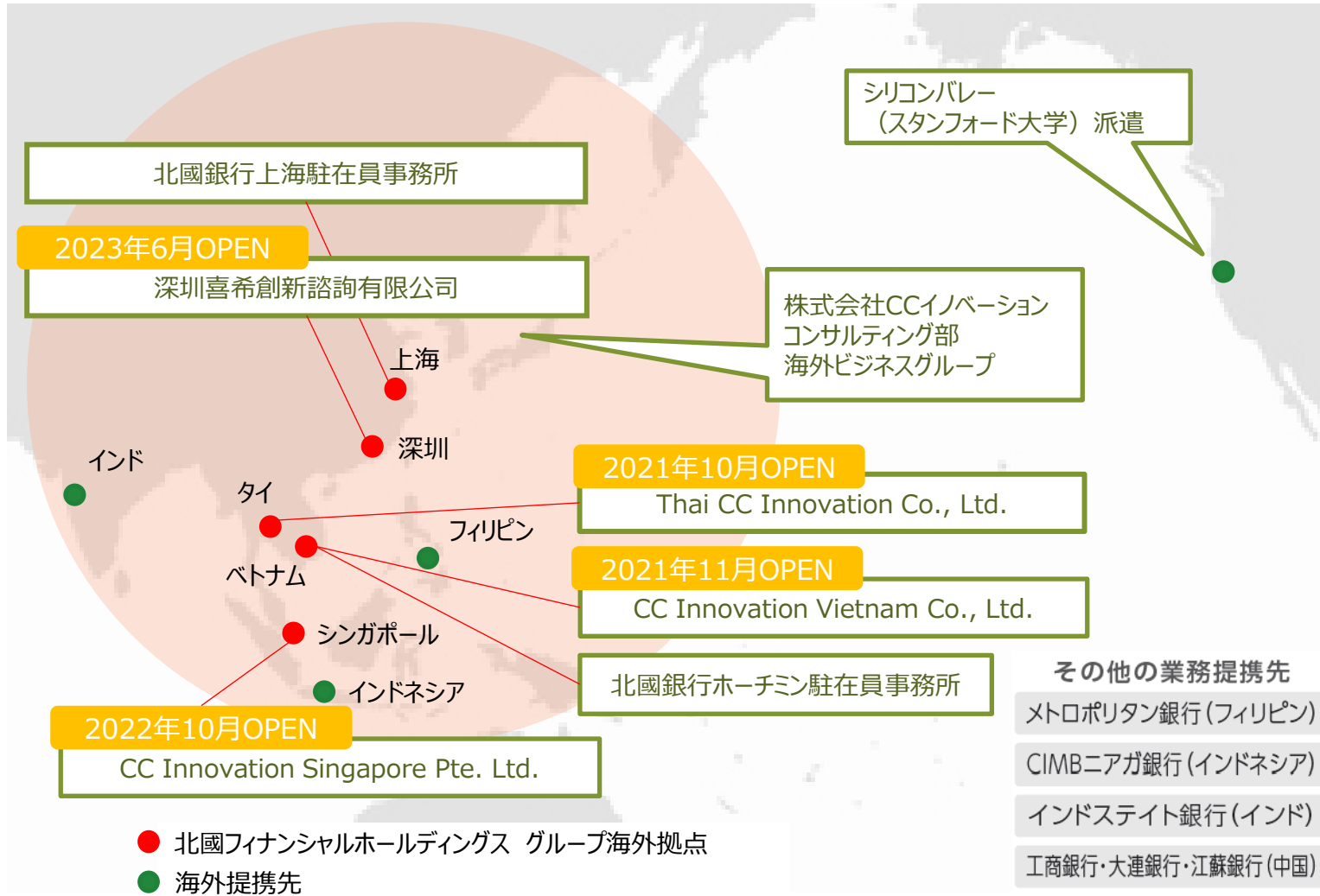


7. 成果物イメージ

➤ レポート基本プラン

| | |
|---|----------------|
| 営業部門 | 氏名 Mr. Hokkoku |
| <p><u>事前打ち合わせ時の確認事項</u></p> <p>(1)今まで勤務してきた感じたこと、満足している点</p> <p>(2)不満点・要望</p> <p>(3)新たな営業部長（Sales manager）について</p> | |
| <p><u>面談内容</u></p> <p>(1)今まで勤務してきた感じたこと、満足している点</p> <ul style="list-style-type: none"> ・ ・ ・ <p>(2)不満点・要望</p> <ul style="list-style-type: none"> ・ ・ ・ <p>(3)新たな営業部長（Sales manager）について</p> <ul style="list-style-type: none"> ・ ・ ・ | |





独自ネットワーク

- ・グループ全体で東南アジアや中国に独自のネットワークを構築。
- ・国内外一体となった、コンサルティング機能の提供により、お客さまの成長をサポートします。

コンサルティング

- ・現地法人へのコンサルティング、海外M&A、販路開拓、仕入先多様化、海外進出支援など、様々なニーズに対応することが可能です。

- 本資料は、経営コンサルティングに関する情報の提供のみを目的として作成されたものであり、経営コンサルティングのお取引を強制するものではありません。
- 本資料に記載されている意見などはCCイノベーションが信頼に足り、且つ正確であると判断した情報に基づき作成されたものではありませんが、その正確性、確実性を保証するものではありません。なお、本資料は、作成日において入手可能な情報等に基づいて作成したものであり、金融情勢・社会情勢等の変化により、内容が不正確なものになる可能性もあります。
- 本プログラムへの参加の最終決定はお客様御自身の判断でなされるよう、また、必要な場合には顧問弁護士、税理士などにご相談いただきますようお願いいたします。

WEBサイト



[株式会社CCイノベーション
\(ccinnovation.co.jp\)](http://ccinnovation.co.jp)

LinkedIn



[株式会社CCイノベーション
LinkedIn](#)

Facebook



[株式会社CCイノベーション
Facebook](#)

当社のコンサルティングについての詳細はこちら

コンサルティング事例やセミナー情報を発信中
ぜひフォローよろしくお願いたします！

- 本資料は、経営コンサルティングに関する情報の提供のみを目的として作成されたものであり、経営コンサルティングのお取引を強制するものではありません。
- 本資料に記載されている意見などはCCイノベーションが信頼に足り、且つ正確であると判断した情報に基づき作成されたものではありませんが、その正確性、確実性を保証するものではありません。なお、本資料は、作成日において入手可能な情報等に基づいて作成したものであり、金融情勢・社会情勢等の変化により、内容が不正確なものになる可能性もあります。
- 本プログラムへの参加の最終決定はお客様御自身の判断でなされるよう、また、必要な場合には顧問弁護士、税理士などにご相談いただきますようお願いいたします。